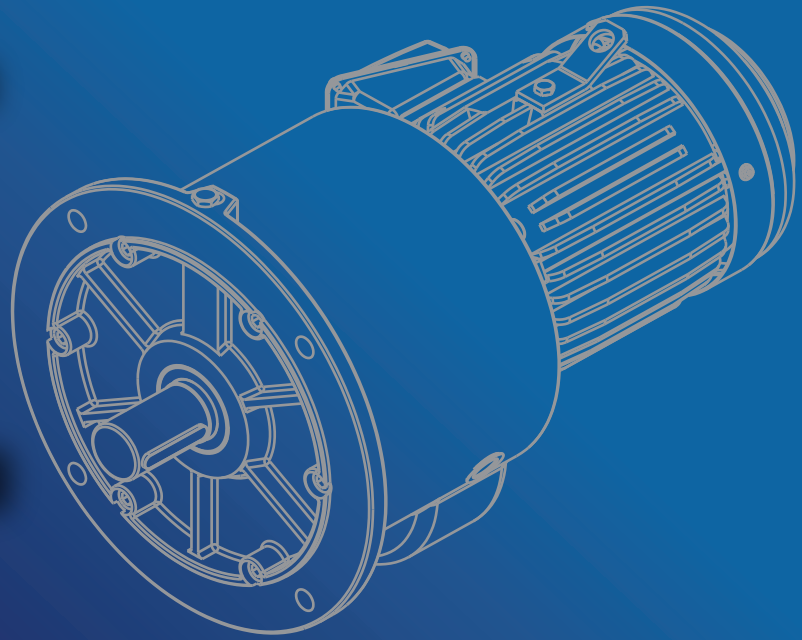
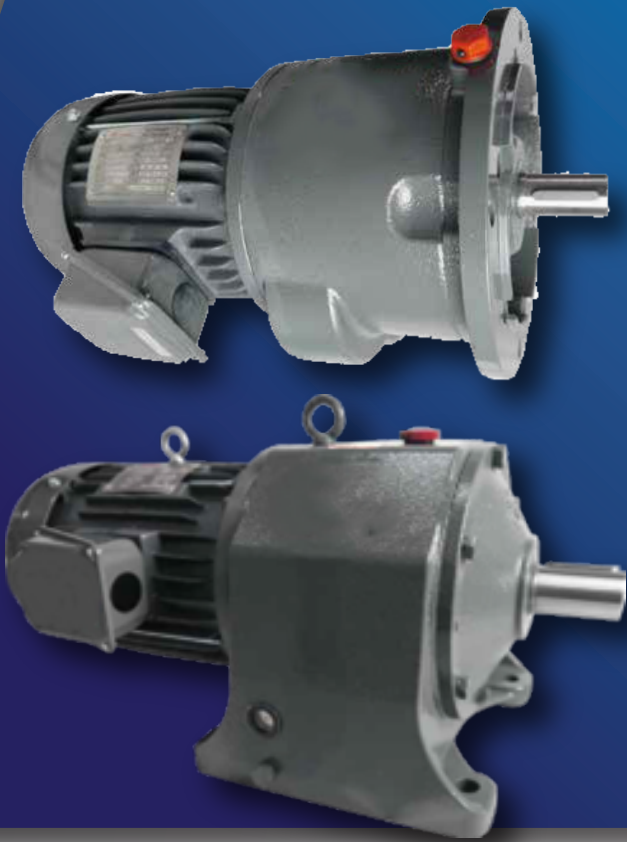


齒輪減速機 多速比多段齒輪減速機



瑞明陳企業有限公司

REMA POWER ENTERPRISE CO.,LTD

www.rema-power.com

code: CAL113060701

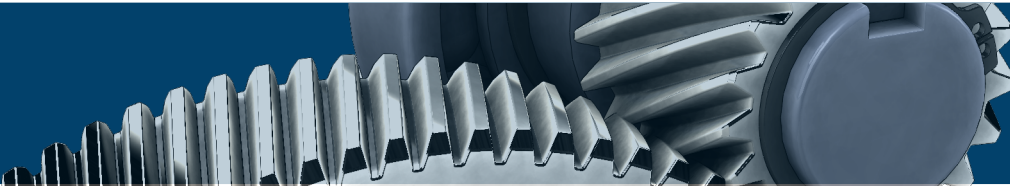
Version 1.0



Website



FB

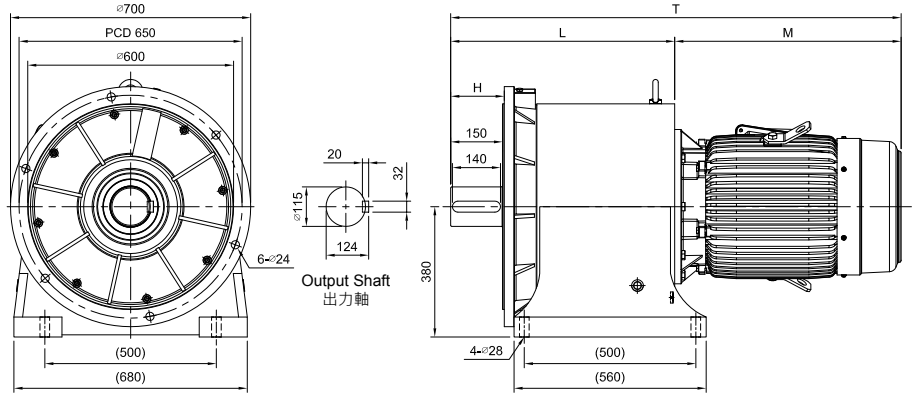


219 & 319 立式外觀圖 Dimension of Model 219, 319 :

MODEL : V

unit: mm

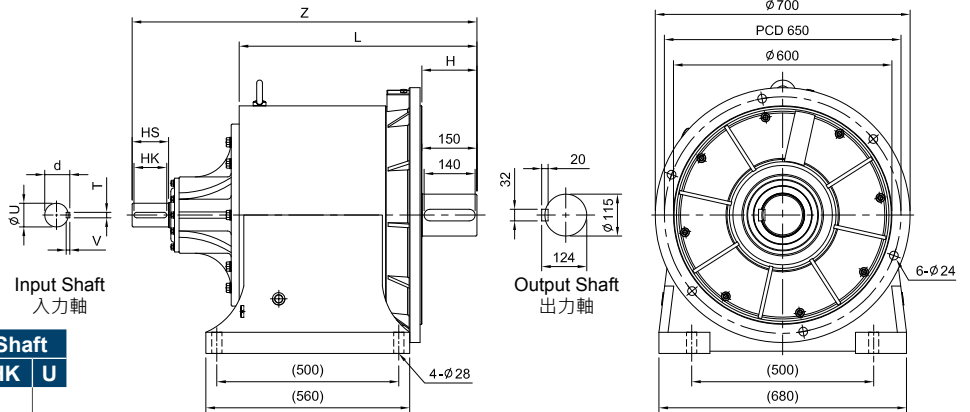
型號 Model	馬力 HP (4P)	減速比 Ratio	M	L	T	H
219	50	11~30	660		1,313	156
	60	11~30	660	653	1,313	
	75	5~10	676		1,329	
319	20	121~200	542		1,218	156
	25·30	70~90	562	676	1,238	
	40	40~60	600		1,276	



MODEL : VD

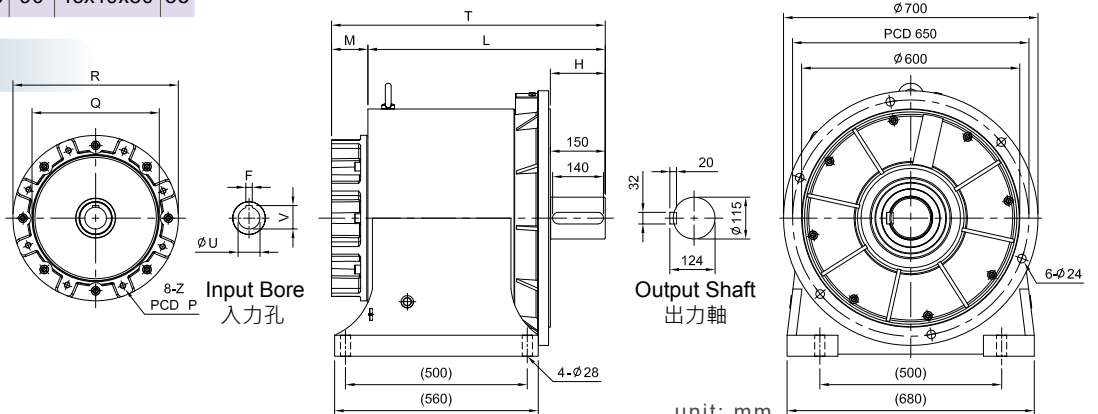
unit: mm

型號 Model	馬力 HP (4P)	減速比 Ratio	L	Z	H
219	50	10~30	653	953	156
	60				
319	20	121~200	676	964	156
	25·30	70~90			
	40	40~60			



型號 Model	馬力 HP (4P)	減速比 Ratio	入力軸 Input Shaft			
			d	HS	TxVxHK	U
219	50	10~30	69	100	15x10x90	65
	60					
319	20	121~200	51	80	12x8x70	48
	25·30	70~90				
	40	40~60				

MODEL : VB



unit: mm

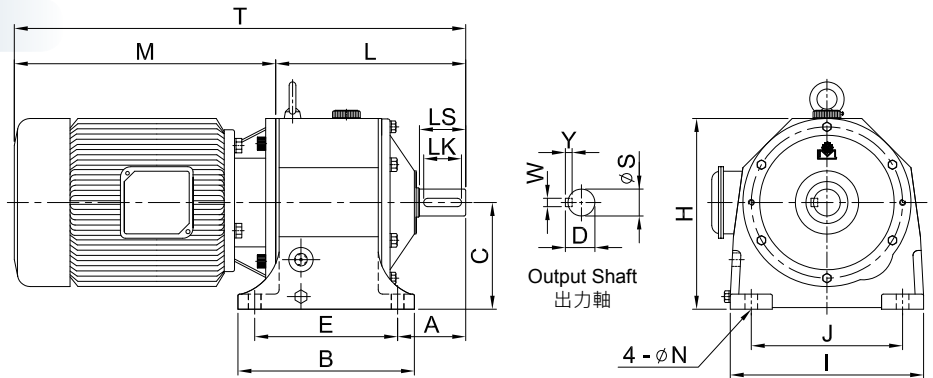
型號 Model	馬力 HP (4P)	減速比 Ratio	T	L	H	馬達盤 IEC Motor Flange					入力孔 Input Bore		
						M	P	Q	R	Z	U	F	V
219	50	10~30	754	653	156	100	400	350	450	M16	60	18	64.3
	60												
319	20	121~200	764	676	156	88	300	250	350	M16	42	12	45.3
	25·30	70~90	785	698									
	40	40~60	785	698									

GEAR REDUCER SERIES

齒輪減速機系列

MODEL : H

臥式減速機 Horizontal Type Reducer
RATIO : 1/3~1/30 (雙段 2-Stage)



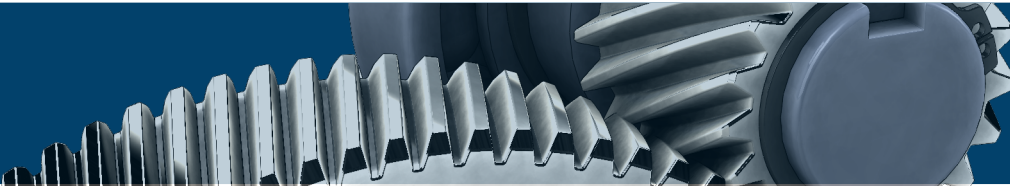
unit: mm

型號 Model	馬力 HP (4P)	減速比 Ratio	M	L	T	H	C	A	腳座 Foot Stock					出力軸 Output Shaft				重量 Weight (kg)	油量 Oil (ℓ)
									E	J	B	I	N	D	LS	S	WxYxLK		
201	1/4	3~30	225	165	390	170	90	54	125	140	155	180	10	21	38	19	5x5x30	8	0.5
202	1/2	3~10	248	171	419	170	90	60	125	140	155	180	10	27	45	24	7x7x35	8	0.5
203	1/4	31~50	225	178	405	190	110	62	135	145	170	190	13	27	45	24	7x7x35	10.5	0.7
	1/2	11~30	248		426														
205	1/2	31~50	248	231	479	227	127	77	170	180	210	230	15	31	50	28	7x7x40	18.5	1
	1	3~30	242	222	464														
206	2	3~10	322	226	548	227	127	81	170	180	210	230	15	35	55	32	10x8x45	18.5	1
207	1	31~40	242	254	496	253	145	80	205	195	240	260	15	35	55	32	10x8x45	25.5	1.4
	2	11~30	322		576														
208	3	3~10	315	259	574	265	145	87	205	195	240	260	15	41	60	38	10x8x50	28	1.4
209	2	31~40	322	290	612	289	164	88	215	215	265	295	19	41	60	38	10x8x50	34	2
	3	11~30	315		594														
209S	2	31~40	322	279	601	286	164	86	215	215	265	280	19	41	60	38	10x8x50	31	2
	3	15~30	315		583														
210	5	3~10	371	283	654	289	164	92	215	215	265	295	19	45	65	42	12x8x55	36	2
210S			273	644	286														
211	3	31~40	315	325	640	332	192	109	250	270	295	345	19	51	75	48	12x8x65	56	3
	5	11~30			696														
211S	5	11~30	371	298	669	289	164	105	215	215	265	295						46	2.5
212	7 1/2	3~10	374	325	669	332	192	109	250	270	295	345	19	51	75	48	12x8x65	56	3
	10	3~10	412		737														
213	7 1/2	11~30	374	385	759	385	210	125	310	310	370	400	22	60	80	56	15x10x70	93	6.5
	15	3~10	498		883														
213S	7 1/2	11~30	374	382	756	377	210	125	310	310	370	390	22	60	80	56	15x10x70	86	6.5
	15	3~10	498		892														
214	10	11~30	412	390	802	385	210	130	310	310	370	400	22	66	85	62	15x10x75	97	6.5
214S			387	799	377														
215	15	11~30	498	471	970	445	245	157	360	360	430	450	25	76.5	100	72	20x12x90	149	10
	20	3~10	542		1,013														
216	20	11~30	542	471	1,013	445	245	157	360	360	430	450	25	80.5	100	76	20x12x90	151	10
	25	5~10	562		1,033														
217	25	11~30	562	508	1,070	505	280	172	380	420	460	530	25	84.5	110	80	20x12x100	205	15
	30	4~30			1,108														
218	40	4~10	600	608	1,208	565	310	196	480	480	570	600	28	106.5	130	100	24x16x120	335	24
	50	11~30	660		1,268														
219	60	5~10	660	676	1,336	670	380	214	540	500	635	670	28	124	150	115	32x20x140	485	32
	50	11~30			660														
219	60	11~30	660	676	1,352	670	380	214	540	500	635	670	28	124	150	115	32x20x140	485	32
220	75	5~10	676	792	1,468	782	425	272	600	680	700	830	38	139	180	130	35x22x170	760	45

1. 表中 S 表示新尺寸。"S" means new dimension.

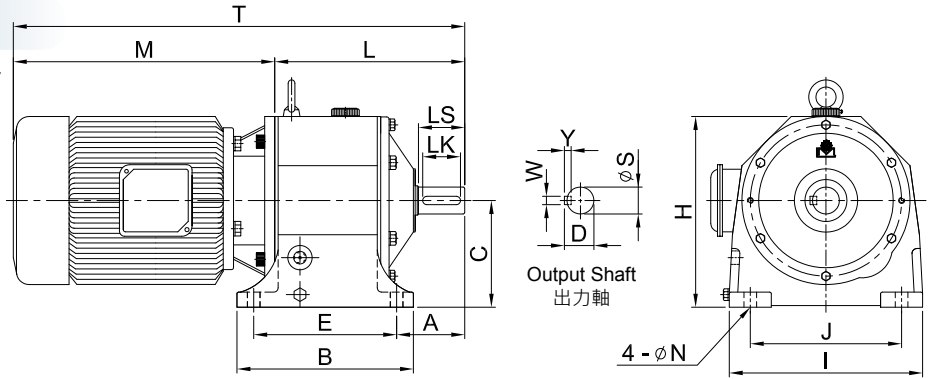
2. H213(含) 以上有雙油鏡雙排油孔。The model above H213 have dual oil gauges & drain plugs.

3. 重量不含馬達及潤滑油。The weight does not include motor and lubricant.



MODEL : H

臥式減速機 Horizontal Type Reducer
RATIO : 1/31~1/200 (三段 3-Stage)



unit: mm

型號 Model	馬力 HP (4P)	減速比 Ratio	M	L	T	H	C	A	腳座 Foot Stock					出力軸 Output Shaft				重量 Weight (kg)	油量 Oil (ℓ)
									E	J	B	I	N	D	LS	S	WxYxLK		
304	1/4	51~120	225	194	419	190	110	68	135	145	170	190	13	31	50	28	7x7x40	12	0.7
	1/4	121~200	225	236	461	227	127	81	170	180	210	230	15	35	55	32	10x8x45	20.5	1
306	1/2	51~120	248	268	516														
	308	1/2	121~200	248	268	516	253	145	85	205	195	240	260	15	41	60	38	10x8x50	28
2		40~120 31~40	242 322	259	501 581														
310	1	121~200	242	306	548	289	164	92	215	215	265	295	19	45	65	42	12x8x55	39	2
	2	51~120	322		628														
310S	1	121~200	242	297	538	286	164	92	215	215	265	280	19	45	65	42	12x8x55	37	2
	2	60~120	322		618														
312	2	121~200	322	348	670	332	192	109	250	270	295	345	19	51	75	48	12x8x65	61	3
	3	41~120 31~60	315 371	337	652 708														
312S	1	121~200	242	323	565	289	164	105	215	215	265	295	19	51	75	48	12x8x65	53	2.5
	2	51~120	322		645														
314	3	121~200	315	413	728	385	210	130	310	310	370	400	22	66	85	62	15x10x75	105	6.5
	5	60~120	371		784														
314S	3	121~200	315	410	725	377	210	130	310	310	370	390	22	66	85	62	15x10x75	103	6.5
	5	60~120	371		781														
315	7 1/2	31~50	374	402	776	445	245	157	360	360	430	450	25	76.5	100	72	20x12x90	169	10
	5	121~200	371		487														
316	7 1/2	60~120	374	492	866	445	245	157	360	360	430	450	25	76.5	100	72	20x12x90	169	10
	10	31~50	412		904														
317	10	60~120	412	492	904	445	245	157	360	360	430	450	25	80.5	100	76	20x12x90	169	10
	15	31~50	498		990														
318	7 1/2	121~200	374	539	913	505	280	172	380	420	460	530	25	84.5	110	80	20x12x100	220	15
	15	40~120 40~50	498 542	523	1,021 1,065														
319	20	150~200	412	628	1,040	565	310	196	480	480	570	600	28	106.5	130	100	24x16x120	366	24
	15	121~200	498		1,126														
319	20	60~120	542	628	1,170	565	310	196	480	480	570	600	28	106.5	130	100	24x16x120	366	24
	25 30	60 40~50	562		1,190														
319	20	121~200	542	696	1,238	670	380	214	540	500	635	670	28	124	150	115	32x20x140	529	32
	25 30 40	70~90 40~60	565 603		1,261 1,299														

- 表中 S 表示新尺寸。"S" means new dimension.
- H314(含) 以上有雙油鏡雙排油孔。The model above H314 have dual oil gauges & drain plugs.
- 重量不含馬達及潤滑油。The weight does not include motor and lubricant.

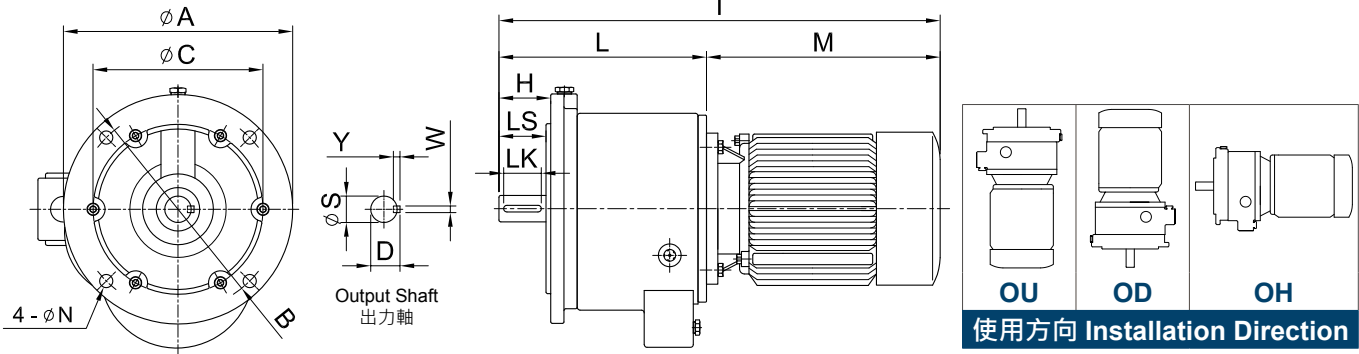
GEAR REDUCER SERIES

齒輪減速機系列

MODEL : V

立式減速機 Vertical Type Reducer

RATIO: 1/3~1/30 (雙段 2-Stage)



unit: mm

型號 Model	馬力 HP (4P)	減速比 Ratio	M	L	T	H	法蘭面 Flange				出力軸 Output Shaft				重量 Weight (kg)
							A	B	C	N	D	LS	S	WxYxLK	
201	1/4	3~30	225	146	371	43	186	155	130	10	21	38	19	5x5x30	8
202	1/2	3~10	248	153	401	50	186	155	130	10	27	45	24	7x7x35	8
203	1/4	31~50	225	187	412	50	200	175	150	13	27	45	24	7x7x35	12
	1/2	11~30	248		435										
205	1/2	31~50	248	220	468	55	243	215	180	14	31	50	28	7x7x40	17.5
	1	3~30	242	211	453										
206	2	3~10	322	216	538	60	243	215	180	14	35	55	32	10x8x45	17.5
207	1	31~40	242	233	475	60	280	245	210	14	35	55	32	10x8x45	25
	2	11~30	322		555										
208	3	3~10	315	239	554	65	280	245	210	14	41	60	38	10x8x50	25
	209	2	31~40		322										
3		11~30	315	261	576										
209S	2	31~40	322	265	587	65	300	265	230	18	41	60	38	10x8x50	34
	3	11~30	315		254										
210	5	3~10	371	266	637	70	330	300	250	18	45	65	42	12x8x55	37
210S				259	630										
211	3	31~40	315	305	620	80	380	335	290	18	51	75	48	12x8x65	56.5
	5	11~30		371	676										
211S	5	11~30	371	282	653	80	340	300	250	18	51	75	48	12x8x65	48
212	7 1/2	3~10	374	305	679	80	380	335	290	18	51	75	48	12x8x65	56.5
	10	3~10		412	717										
213	7 1/2	11~30	374	358	732	85	450	400	350	22	60	80	56	15x10x70	85.5
	15	3~10			498										
213S	7 1/2	11~30	374	356	730	85	440	400	350	22	60	80	56	15x10x70	82
	15	3~10			498										
214	10	11~30	412	363	775	90	450	400	350	22	66	85	62	15x10x75	86
214S	10	11~30		361	773										
215	15	11~30	498	434	932	105	500	450	400	24	76.5	100	72	20x12x90	136
	20	3~10			542										
216	20	11~30	542	434	976	105	500	450	400	24	80.5	100	76	20x12x90	137
	25	5~10			562										
217	25	11~30	562	465	1,027	115	590	540	480	24	84.5	110	80	20x12x100	192
	30	4~30			1,065										
218	40	11~30	600	571	1,171	135	660	610	560	6x24	106.5	130	100	24x16x120	285
	50	5~10			660										
218	60	5~10	660	621	1,281	135	660	610	560	6x24	106.5	130	100	24x16x120	285
	50	11~30			600										
219 ^{Note 2}	60	11~30	600	653	1,313	156	700	650	600	6x24	124	150	115	32x20x140	520
	75	5~10			676										

1. 表中 S 表示新尺寸。"S" means new dimension.

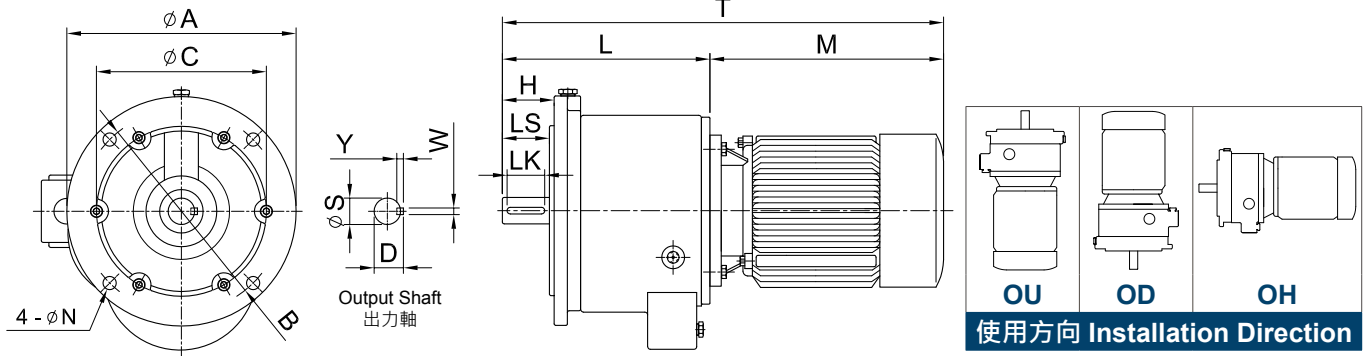
2. V219 外觀及尺寸請參考 B21 頁。Please refer to page B21 for the dimension of V219.

3. 重量不含馬達及潤滑油。The weight does not include motor and lubricant.

MODEL : V

立式減速機 Vertical Type Reducer

RATIO: 1/31~1/200 (三段 3-Stage)



unit: mm

型號 Model	馬力 HP (4P)	減速比 Ratio	M	L	T	H	法蘭面 Flange				出力軸 Output Shaft				重量 Weight (kg)
							A	B	C	N	D	LS	S	WxYxLK	
304	1/4	51~120	225	192	417	55	200	175	150	13	31	50	28	7x7x40	12.5
306	1/4	121~200	225	226	451	60	243	215	180	14	35	55	32	10x8x45	19.5
	1/2	51~120	248		474										
308	1/2	121~200	248	247	495	65	280	245	210	14	41	60	38	10x8x50	26
	1	40~120	242	238	480										
310	2	31~40	322	290	560	70	330	300	250	18	45	65	42	12x8x55	41
	1	121~200	242		532										
	2	51~120	322		612										
310S	1	121~200	242	282	524	80	300	265	230	18	51	75	48	12x8x65	37
	2	60~120	322		604										
312	2	121~200	322	315	648	80	380	335	290	18	51	75	48	12x8x65	63.5
	3	41~120	315		630										
312S	5	31~50	371	307	686	90	340	300	250	22	66	85	62	15x10x75	57
	1	121~200	242		549										
314	2	35~120	322	389	628	90	450	400	350	22	66	85	62	15x10x75	98
	3	121~200	315		704										
314S	5	60~120	371	378	760	90	440	400	350	22	66	85	62	15x10x75	95
	7 1/2	31~50	374		752										
	3	121~200	315		699										
315	5	60~120	371	451	822	105	500	450	400	24	76.5	100	72	20x12x90	158
	7 1/2	121~200	322		828										
	10	31~50	412		866										
316	10	60~120	412	454	866	105	500	450	400	24	80.5	100	76	20x12x90	160
	15	31~50	498		952										
317	7 1/2	121~200	374	496	870	115	590	540	480	24	84.5	110	80	20x12x100	206
	15	40~120	498		978										
	20	40~50	542		1,022										
318	10	150~200	412	589	1,001	135	660	610	560	6x24	106.5	130	100	24x16x120	326
	15	121~200	498		1,087										
	20	60~120	542		1,131										
319 ^{Note 2}	25	60	562	674	1,159	155	700	650	600	6x24	124	150	115	32x20x140	552
	30	40~50	562		1,159										
	20	121~200	542		1,216										
319 ^{Note 2}	25·30	70~90	562	674	1,236	155	700	650	600	6x24	124	150	115	32x20x140	552
	40	40~60	600		1,274										

1. 表中 S 表示新尺寸。"S" means new dimension.

2. V319 外觀及尺寸請參考 B21 頁。Please refer to page B21 for the dimension of V319.

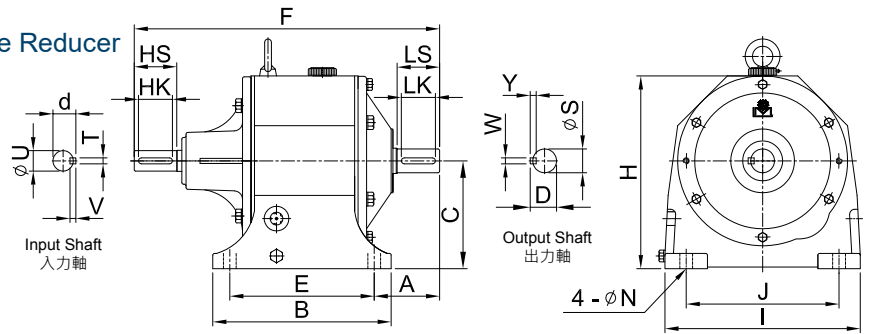
3. 重量不含馬達及潤滑油。The weight does not include motor and lubricant.

GEAR REDUCER SERIES

齒輪減速機系列

MODEL : HD

臥式雙軸減速機 Horizontal Double Shaft Type Reducer
RATIO : 1/3~1/30 (雙段 2-Stage)



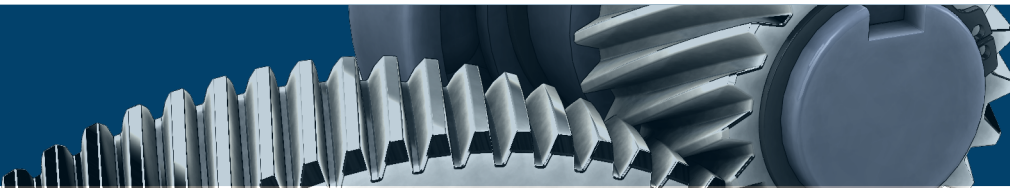
unit: mm

型號 Model	馬力 HP (4P)	減速比 Ratio	F	A	C	H	入力軸 Input Shaft				腳座 Foot Stock					出力軸 Output Shaft				重量 Weight (kg)	油量 Oil (ℓ)									
							d	HS	TxVxHK	U	E	J	B	I	N	D	LS	S	WxYxLK											
201	1/4	3~30	251	54	90	170	18	35	5x5x25	16	125	140	155	180	10	21	38	19	5x5x30	10	0.5									
202	1/2	3~10	264	60	90	170	21	40	5x5x30	19	125	140	155	180	10	27	45	24	7x7x35	10.5	0.5									
203	1/4 1/2	31~50 11~30	264	62	110	190	18	35	5x5x25	16	135	145	170	190	13	27	45	24	7x7x35	12.5	0.7									
			21				40	5x5x30	19																					
205	1/2 1	31~50 3~30	357	77	127	227	27	50	7x7x40	24	170	180	210	230	15	31	50	28	7x7x40	22.5	1									
																				27		24.5								
206	2	3~10	361	81	127	227	27	50	7x7x40	24	170	180	210	230	15	35	55	32	10x8x45	22.5	1									
207	1 2	31~40 11~30	389	80	145	253	27	50	7x7x40	24	205	195	240	260	15	35	55	32	10x8x45	29	1.4									
																				24		32								
208	3	3~10	394	85	145	265	27	50	7x7x40	24	205	195	240	260	15	41	60	38	10x8x50	31.5	1.4									
209	2 3	31~40 11~30	419	88	164	289	31	55	7x7x45	28	215	215	265	295	19	41	60	38	10x8x50	42	2									
																				286		280								
209S	2 3	31~40 11~30	408	86	164	286	31	55	7x7x45	28	215	215	265	280	19	41	60	38	10x8x50	39	2									
																				286		280								
210	5	3~10	423	92	164	289	31	55	7x7x45	28	215	215	265	295	19	45	65	42	12x8x55	43	2									
413			286			280																								
211	3 5	31~40 11~30	465 484	109	192	332	31 35	55 60	7x7x45 10x8x50	28 32	250	270	295	345	19	51	75	48	12x8x65	62	3									
																				32		215	215	265	280					
211S	5	11~30	457	105	164	289	35	60	10x8x50	32	215	215	265	280	19	51	75	48	12x8x65	46	2.5									
212	7 1/2 10	3~10	484	109	192	332	35	60	10x8x50	32	250	270	295	345	19	51	75	48	12x8x65	62	3									
213	7 1/2 15	11~30 3~10	564	125	210	385	41	65	10x8x55	38	310	310	370	400	22	60	80	56	15x10x70	107	6.5									
																				377		390								
213S	7 1/2 15	11~30 3~10	561	125	210	377	41	65	10x8x55	38	310	310	370	390	22	60	80	56	15x10x70	105	6.5									
214	10	11~30	569	130	210	385	41	65	10x8x55	38	310	310	370	400	22	66	85	62	15x10x75	108	6.5									
566			377			390																								
214S	10	11~30	566	130	210	377	41	65	10x8x55	38	310	310	370	390	22	66	85	62	15x10x75	106	6.5									
215	15 20	11~30 3~10	697	157	245	445	51	80	12x8x70	48	360	360	430	450	25	76.5	100	72	20x12x90	178	10									
																				48		360	360	430	450	25	80.5	100	76	20x12x90
216	20 25	11~30 5~10	697	157	245	445	51	80	12x8x70	48	360	360	430	450	25	80.5	100	76	20x12x90	179	10									
217	25 30 40	11~30 4~30 4~10	733	172	280	505	51	80	12x8x70	48	380	420	460	530	25	84.5	110	80	20x12x100	235	15									
																				48		380	420	460	530	25	84.5	110	80	20x12x100
																				48		380	420	460	530	25	84.5	110	80	20x12x100
218	40 50 60	11~30 5~10 5~10	881	196	310	565	59	90	15x10x80	55	480	480	570	600	28	106.5	130	100	24x16x120	376	24									
																				55		480	480	570	600	28	106.5	130	100	24x16x120
																				55		480	480	570	600	28	106.5	130	100	24x16x120
219	50 60 75	11~30 11~30 5~10	970	214	380	670	69	100	15x10x90	65	540	500	635	670	28	124	150	115	32x20x140	565	32									
																				65		540	500	635	670	28	124	150	115	32x20x140
																				65		540	500	635	670	28	124	150	115	32x20x140
220	75	11~30	1,174	272	425	782	79.5	110	20x12x100	75	600	680	700	830	38	139	180	130	35x22x170	852	45									

1. 表中 S 表示新尺寸。"S" means new dimension.

2. HD213(含) 以上有雙油鏡雙排油孔。The model above HD213 have dual oil gauges & drain plugs.

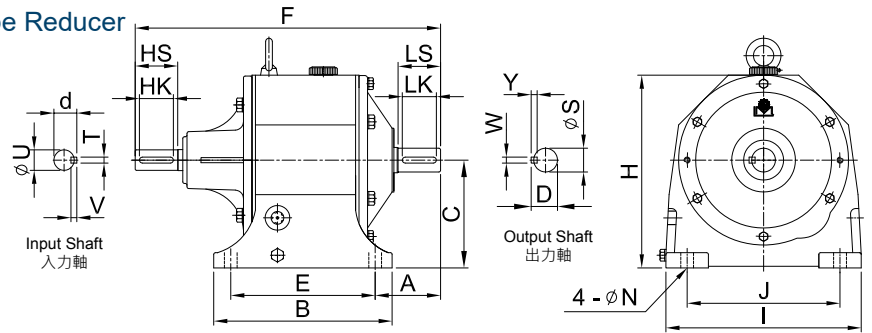
3. 重量不含馬達及潤滑油。The weight does not include motor and lubricant.



MODEL : HD

臥式雙軸減速機 Horizontal Double Shaft Type Reducer

RATIO : 1/31~1/200 (三段 3-Stage)



unit: mm

型號 Model	馬力 HP (4P)	減速比 Ratio	F	A	C	H	入力軸 Input Shaft				腳座 Foot Stock					出力軸 Output Shaft				重量 Weight (kg)	油量 Oil (ℓ)
							d	HS	TxVxHK	U	E	J	B	I	N	D	LS	S	WxYxLK		
304	1/4	51~120	280	68	110	190	18	35	5x5x25	16	135	145	170	190	13	31	50	28	7x7x40	14	0.7
306	1/4	121~200	322	81	127	227	18	35	5x5x25	16	170	180	210	230	15	35	55	32	10x8x45	23	1
	1/2	51~120	329				21	40	5x5x30	19											
308	1/2	121~200	361	85	145	253	21	40	5x5x30	19	205	195	240	260	15	41	60	38	10x8x50	33	1.4
	1	40~120	392				27	50	7x7x40	24											
310	1	121~200		441	92	164	289	27	50	7x7x40	24	215	215	265	295	19	45	65	42	12x8x55	42.5
	2	51~120																			
310S	3	31~50	432			286														40	
	2	60~120																			
312	2	121~200	478	109	192	332	31	55	7x7x45	28	250	270	295	345	19	51	75	48	12x8x65	67	3
	3	41~120																			
312S	5	31~50	458	105	164	289					215	215	265	295						59	2.5
	1	121~200																			
314	2	51~120	572	130	210	385	35	60	10x8x50	32	310	310	370	22	66	85	62	15x10x75	113	6.5	
	5	60~120																			
314S	7 1/2	31~50	572			377							400							114	
	3	121~200																			
315	5	60~120	647	157	245	445	35	60	10x8x50	32	360	360	430	450	25	76.5	100	72	20x12x90	183	10
	10	31~50																			
316	7 1/2	121~200	671	157	245	445	41	65	10x8x55	38	360	360	430	450	25	80.5	100	76	20x12x90	198	10
	15	60~120																			
317	15	40~120	718	172	280	505	41	65	10x8x55	38	380	420	460	530	25	84.5	110	80	20x12x100	250	15
	20	40~50																			
318	20	150~200	807	196	310	565	41	65	10x8x55	38	480	480	570	600	28	106.5	130	100	24x16x120	410	24
	15	121~200																			
319	25	51~120	923	214	380	670	51	80	12x8x70	48	540	500	635	670	28	124	150	115	32x20x140	570	32
	30	60																			
	40	31~50	972				59	90	15x10x80	55											

1. 表中 S 表示新尺寸。"S" means new dimension.

2. HD314(含) 以上有雙油鏡雙排油孔。The model above HD314 have dual oil gauges & drain plugs.

3. 重量不含馬達及潤滑油。The weight does not include motor and lubricant.

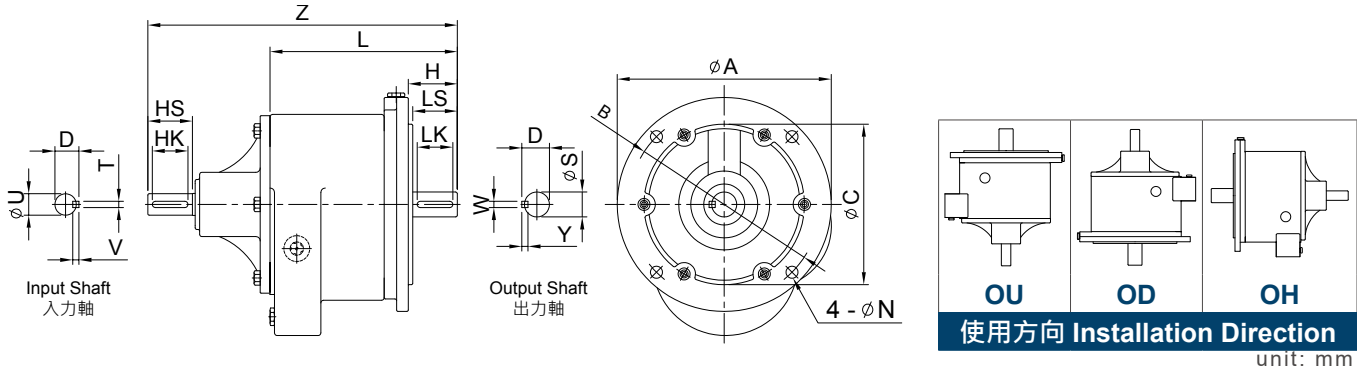
GEAR REDUCER SERIES

齒輪減速機系列

MODEL : VD

立式雙軸減速機 Vertical Double Shaft Type Reducer

RATIO : 1/3~1/40 (雙段 2-Stage)



使用方向 Installation Direction
unit: mm

型號 Model	馬力 HP (4P)	減速比 Ratio	L	Z	入力軸 Input Shaft				法蘭面 Flange				出力軸 Output Shaft				重量 Weight (kg)	
					d	HS	TxVxHK	U	A	B	C	N	D	LS	S	H		WxYxLK
201	1/4	3~30	146	232	18	35	5x5x25	16	186	155	130	10	21	38	19	43	5x5x30	10.5
202	1/2	3~10	153	245	21	40	5x5x30	19	186	155	130	10	27	45	24	50	7x7x35	10.5
203	1/4	31~40 11~30	201	273	18	35	5x5x25	16	200	175	150	13	27	45	24	50	7x7x35	12.5
	21				40	5x5x30	19											
205	1/2 1	31~50 3~30	211	349	27	50	7x7x40	24	243	215	180	14	31	50	28	55	7x7x40	21.7
206	2	3~10	214	351	27	50	7x7x40	24	243	215	180	14	35	55	32	60	10x8x45	21.5
207	1 2	31~40 11~30	233	370	27	50	7x7x40	24	280	245	210	14	35	55	32	60	10x8x45	29
208	3	3~10	239	375	27	50	7x7x40	24	280	245	210	14	41	60	38	65	10x8x50	29.5
209	2 3	31~40 11~30	261	401	31	55	7x7x45	28	330	300	250	18	41	60	38	65	10x8x50	43.5
209S	2 3	31~40 11~30							254	394	300							
210	5	3~10	266	406	31	55	7x7x45	28	330	300	250	18	45	65	42	70	12x8x55	45
210S			259	399					300	265	230							44
211	3 5	31~40 11~30	305	464	31 35	55 60	7x7x45 10x8x50	28 32	375	335	290	18	51	75	48	80	12x8x65	66.5
211S	5	11~30	282	422	35	60	10x8x50	32	340	300	250							44
212	7 1/2 10	3~10	305	464	35	60	10x8x50	32	380	335	290	18	51	75	48	80	12x8x65	66.5
213	7 1/2 15	11~30 3~10	358	537	41	65	10x8x55	38	450	400	350	22	60	80	56	85	15x10x70	104
213S	7 1/2 15	11~30 4~10							356 368									535 547
214	10	11~30	363	542	41	65	10x8x55	38	450	400	350	22	66	85	62	90	15x10x75	104
214S			361	539					440									102
215	15 20	11~30 3~10	434	661	51	80	12x8x70	48	500	450	400	24	76.5	100	72	105	20x12x90	168
216	20 25	11~30 4~10	434	661	51	80	12x8x70	48	500	450	400	24	80.5	100	76	105	20x12x90	170
217	25 30 40	11~30 4~30 4~10	465	691	51	80	12x8x70	48	590	540	480	24	84.5	110	80	115	20x12x100	226
218	40 50 60	11~30 5~10 5~10	571	845	59	90	15x10x80	55	660	610	560	6x24	106.5	130	100	135	24x16x120	332
219 ^{Note 2}	50 60	11~30	653	947	69	100	15x10x90	65	700	650	600	6x24	124	150	115	156	32x20x140	560

1. 表中 S 表示新尺寸。"S" means new dimension.

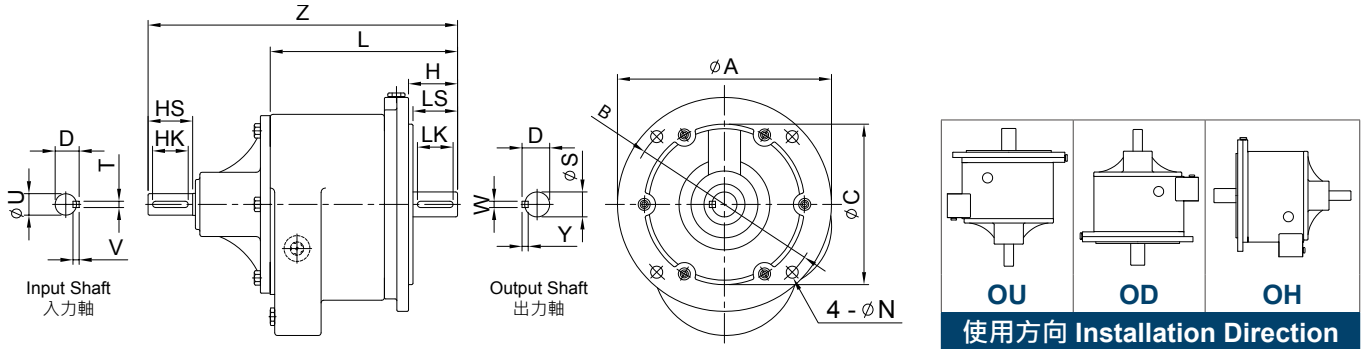
2. VD219 外觀及尺寸請參考 B21 頁。Please refer to page B21 for the dimension of VD219.

3. 重量不含馬達及潤滑油。The weight does not include motor and lubricant.

MODEL : VD

立式雙軸減速機 Vertical Double Shaft Type Reducer

RATIO : 1/31~1/200 (三段 3-Stage)



unit: mm

型號 Model	馬力 HP (4P)	減速比 Ratio	L	Z	入力軸 Input Shaft				法蘭面 Flange				出力軸 Output Shaft					重量 Weight (kg)
					d	HS	TxVxHK	U	A	B	C	N	D	LS	S	H	WxYxLK	
304	1/4	51~120	192	278	18	35	5x5x25	16	200	175	150	12	31	50	28	55	7x7x40	14.5
306	1/4	121~200	311	312	18	35	5x5x25	16	242	215	180	14	35	55	32	60	10x8x45	22
	1/2	51~120	319	319	21	40	5x5x30	19										
308	1/2	121~200	247	341	21	40	5x5x30	19	280	245	210	14	41	60	38	65	10x8x50	30
	1	40~120	238	377	27	50	7x7x40	24										
310	1	121~200	279	425	27	50	7x7x40	24	330	300	250	18	45	65	42	70	12x8x55	45.5
	2	51~120																
310S	3	31~50	282	419	27	50	7x7x40	24	300	265	230	18	45	65	42	70	12x8x55	44
	2	51~120																
312	2	121~200	315	455	31	55	7x7x45	28	380	335	290	18	51	75	48	80	12x8x65	70
	3	41~120																
	5	31~50																
312S	1	121~200	296	433	31	55	7x7x45	28	340	300	250	18	51	75	48	80	12x8x65	65
	2	51~120																
314	3	121~200	389	548	35	60	10x8x50	32	450	400	350	22	66	85	62	90	15x10x75	111
	5	60~120																
	7 1/2	31~50																
314S	3	121~200	384	543	35	60	10x8x50	32	440	400	350	22	66	85	62	90	15x10x75	109
	5	60~120																
	7 1/2	31~50																
315	5	121~200	456	635	35	60	10x8x50	32	500	450	400	24	76.5	100	72	105	20x12x90	178
	7 1/2	60~120																
316	10	60~120	454	635	41	65	10x8x55	38	500	450	400	24	80.5	100	76	105	20x12x90	180
	15	31~50																
317	7 1/2	121~200	496	675	41	65	10x8x55	38	590	540	480	24	84.5	110	80	115	20x12x100	236
	15	40~120																
318	20	40~50	599	823	41	65	10x8x55	38	660	610	560	6x24	106.5	130	100	135	24x16x120	380
	10	150~200																
	15	121~200																
319 ^{Note 2}	20	51~120	604	828	51	80	12x8x70	48	700	650	600	6x24	124	150	115	155	32x20x140	591
	25	60																
	30	31~50																
319 ^{Note 2}	20	121~200	674	901	51	80	12x8x70	48	700	650	600	6x24	124	150	115	155	32x20x140	591
	25~30	70~90																
319 ^{Note 2}	40	40~60	674	901	59	90	15x10x80	55	700	650	600	6x24	124	150	115	155	32x20x140	591

1. 表中 S 表示新尺寸。"S" means new dimension.

2. VD319 外觀及尺寸請參考 B21 頁。Please refer to page B21 for the dimension of VD319.

3. 重量不含馬達及潤滑油。The weight does not include motor and lubricant.

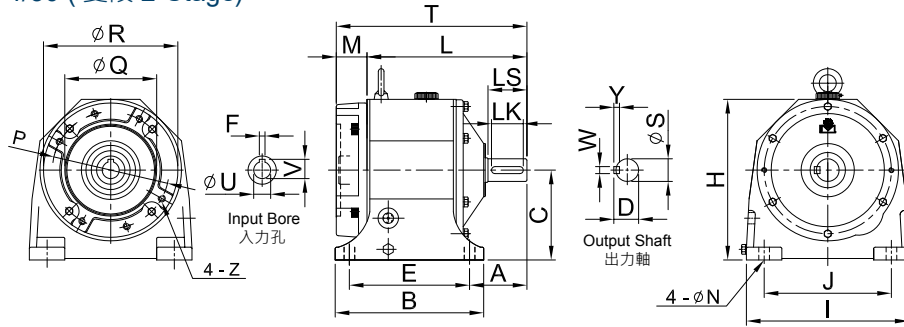
GEAR REDUCER SERIES

齒輪減速機系列

MODEL : HB

馬達插入式臥式減速機 Horizontal Type Reducer Motor Plug-In

RATIO : 1/3~1/30 (雙段 2-Stage)



unit: mm

型號 Model	馬力 HP (4P)	減速比 Ratio	T	H	L	C	A	腳座 Foot Stock					馬達盤 IEC Motor Flange					入力孔 Input Bore			出力軸 Output Shaft				重量 Weight (kg)	油量 Oil (ℓ)
								E	J	B	I	N	M	P	Q	R	Z	U	F	V	D	LS	S	WxYxLK		
201	1/4	3~30	194	170	165	90	54	125	140	155	180	10	29	130	110	158	M8	11	4	12.7	21	38	19	5x5x30	9	0.5
202	1/2	3~10	201	170	172	90	60	125	140	155	180	10	29	130	110	158	M8	14	5	16.3	27	45	24	7x7x35	9	0.5
203	1/4 1/2	31~50 11~30	209	190	180	110	62	135	145	170	190	13	29	130	110	158	M8	11 14	4 5	12.7 16.3	27	45	24	7x7x35	11.5	0.7
205	1/2 1	31~50 3~30	248 255	227	222	127	77	170	180	210	230	15	26 34	130 165	110 130	200	M8 M10	14 19	5 6	16.3 21.8	31	50	28	7x7x40	19.5	1
206	2	3~10	271	227	226	127	81	170	180	210	230	15	45	165	130	200	M10	24	8	27.3	35	55	32	10x8x45	21	1
207	1 2	31~40 11~30	299	253	254	145	80	205	195	240	260	15	34 45	165	130	200	M10	19 24	6 8	21.8 27.3	35	55	32	10x8x45	29 26.5	1.4
208	3	3~10	319	265	262	145	87	205	195	240	260	15	57	215	180	250	M12	28	8	31.3	41	60	38	10x8x50	30.5	1.4
209	2 3	31~40 11~30	328 336	299	279						295		49 57	165 215	130 180		M10 M12	24 28		27.3 31.3	41	60	38	10x8x50	42 37.5	2
209S	2 3	31~40 15~30	317 325	286	268	164	88	215	215	265	280	19	49 57	165 215	130 180		M10 M12	24 28		27.3 31.3				40 35		
210			340	283							295													39		
210S	5	3~10	345	299	273	164	92	215	215	265	280	19	57	215	180	250	M12	28	8	31.3	45	65	42	12x8x55	37	2
211	3 5	31~40 11~30	382	332	325	192	109	250	270	295	345	19	57	215	180	250	M12	28	8	31.3	51	75	48	12x8x65	59	3
211S	5	11~30	355	289	298	164	105	215	215	265	295													50	2.5	
212	7 1/2 10	3~10 3~10	390	332	325	192	109	250	270	295	345	19	65	265	230	300	M12	38	10	41.3	51	75	48	12x8x65	67	3
213	7 1/2 15	11~30 3~10	450 475	385	385						400		65 88	265 300	230 250	300 350	M12 M16	38 42	10 12	41.3 45.3	60	80	56	15x10x70	105 109	6.5
213S	7 1/2 15	11~30 3~10	447 482	377	382 394	210	125	310	310	370		22	65 88	265 300	230 250	300 350	M12 M16	38 42	10 12	41.3 45.3					98 102	
214			455	385							400													105		
214S	10	11~30	455	377	390	210	130	310	310	370	390	22	65	265	230	300	M12	38	10	41.3	66	85	62	15x10x75	98	6.5
215	15 20	11~30 3~10	559	445	471	245	157	360	360	430	450	25	88	300	250	350	M16	42	12	45.3	76.5	100	72	20x12x90	167	10
216	20 25	11~30 5~10	559	445	471	245	157	360	360	430	450	25	88	300 350	250 300	350 390	M16	42 48	12 14	45.3 51.8	80.5	100	76	20x12x90	170	10
217	25 30 40	11~30 4~30 4~10	595	505	508	280	172	380	420	460	530	25	88	350	300	390	M16	48	14	51.8	84.5	110	80	20x12x100	235	15
218	40 50 60	11~30 5~10	695	565	608 626	310	196	480	480	570	600	28	88 100	350 400	300 350	390 450	M16	55 60	16 18	59.3 64.3	106.5	130	100	24x16x120	364 390	24
219	50 60	11~30	776	670	676	380	214	540	500	635	670	28	100	400	350	450	M16	60	18	64.3	124	150	115	32x20x140	541.5	32

1. 表中 S 表示新尺寸。"S" means new dimension.

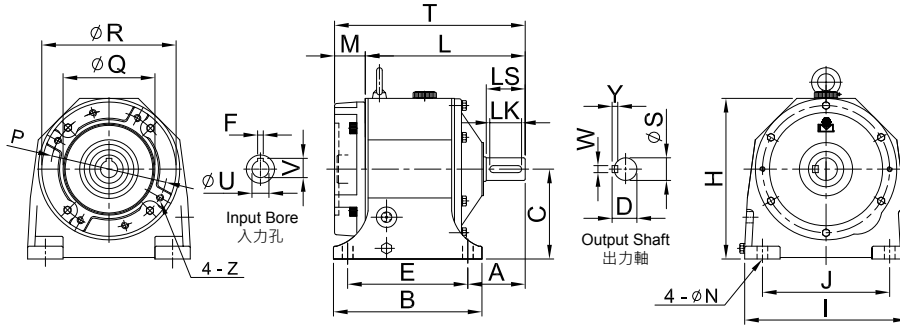
2. HB213(含) 以上有雙油鏡雙排油孔。The model above HB213 have dual oil gauges & drain plugs.

3. 重量不含馬達及潤滑油。The weight does not include motor and lubricant.

MODEL : HB

馬達插入式臥式減速機 Horizontal Type Reducer Motor Plug-In

RATIO : 1/31~1/200 (三段 3-Stage)



unit: mm

型號 Model	馬力 HP (4P)	減速比 Ratio	T	H	L	C	A	腳座 Foot Stock					馬達盤 IEC Motor Flange					入力孔 Input Bore			出力軸 Output Shaft				重量 Weight (kg)	油量 Oil (ℓ)	
								E	J	B	I	N	M	P	Q	R	Z	U	F	V	D	LS	S	WxYxLK			
304	1/4	51~120	220	190	194	110	68	135	145	170	190	13	29	130	110	158	M8	11	4	12.7	31	50	28	7x7x40	12.5	0.7	
306	1/4	121~200	265	227	236	127	81	170	180	210	230	15	29	130	110	200	M8	11	4	12.7	35	55	32	10x8x45	21.5	1	
	1/2	51~120																14	5	16.3							
308	1/2	121~200	285		259									26	130	110		M8	14	5	16.3	41	60	38	10x8x50	29	1.4
	1	40~120	293	253	259	145	85	205	195	240	260	15	34	165	130	200	M10	19	6	21.8							
310	2	31~40	313		268									45				M10	24	8	27.3	45	65	42	12x8x55	45	2
	1	121~200	344											49	165	130		M10	19	6	21.8						
310S	2	51~120	289	295										295				M10	24	8	27.3	45	65	42	12x8x55	45	2
	3	31~50	352			164	92	215	215	265		19	57	215	180	250	M12	28	8	31.3							
312	1	121~200	334	286	286									49	165	130		M10	19	6	21.8	51	75	48	12x8x65	65	3
	2	60~120	386											49	165	130		M10	24	27.3							
312S	3	41~120	332	337	192	109	250	270	295	345				57	215	180	250	M12	28	8	31.3	51	75	48	12x8x65	65	3
	5	31~50	394											57	215	180	250	M12	28	8	31.3						
314	1	121~200	361	289	312	164	105	215	215	265	295			49	165	130		M10	19	6	21.8	66	85	62	15x10x75	107	6.5
	2	60~120	470		413									57	215	180	250	M12	28	8	31.3						
314S	3	121~200	467		385									65	265	230	300	M12	38	10	41.3	66	85	62	15x10x75	107	6.5
	5	60~120	467		402	210	130	310	310	370		22	65	265	230	300	M12	38	10	41.3							
314S	7 1/2	31~50	464		402									57	215	180	250	M12	28	8	31.3	66	85	62	15x10x75	105	6.5
	5	121~200	464		399									65	265	230	300	M12	38	10	41.3						
315	3	121~200	464		399									57	215	180	250	M12	28	8	31.3	76.5	100	72	20x12x90	176	10
	5	60~120	545		488									57	215	180	250	M12	38	10	41.3						
315	7 1/2	60~120	557	445	492	245	157	360	360	430	450	25	65	265	230	300	M12	38	10	41.3	80.5	100	76	20x12x90	184	10	
	10	31~50	580											65	265	230	300	M16	42	12							45.3
316	15	60~120	557	445	492	245	157	360	360	430	450	25	65	265	230	300	M12	38	10	41.3	84.5	110	80	20x12x100	239	15	
	20	40~50	611		539									65	265	230	300	M12	38	10							41.3
317	15	121~200	604		539									88	300	250	350	M16	42	12	45.3	84.5	110	80	20x12x100	239	15
	20	40~50	611		523	280	172	380	420	460	530	25	88	300	250	350	M16	42	12	45.3							
318	10	150~200	693											65	265	230	300	M12	38	10	41.3	106.5	130	100	24x16x120	377	24
	15	121~200	716		628									88	300	250	350	M16	42	12	45.3						
318	20	51~120	565		650	310	196	480	480	570	600	28	88	350	300	390		M16	48	14	51.8	106.5	130	100	24x16x120	394	24
	25	60	737											350	300	390		M16	48	14	51.8						
319	30	31~50	787											300	250	350		M16	42	12	45.3	124	150	115	32x20x140	595	32
	40	70~90	808	670	699	380	214	540	500	635	670	28	88	350	300	390		M16	48	14	51.8						
319	25~30	40~60	808	670	699	380	214	540	500	635	670	28	88	350	300	390		M16	55	16	59.3	124	150	115	32x20x140	595	32

1. 表中 S 表示新尺寸。"S" means new dimension.
 2. HB314(含) 以上有雙油鏡雙排油孔。The model above HB314 have dual oil gauges & drain plugs.
 3. 重量不含馬達及潤滑油。The weight does not include motor and lubricant.

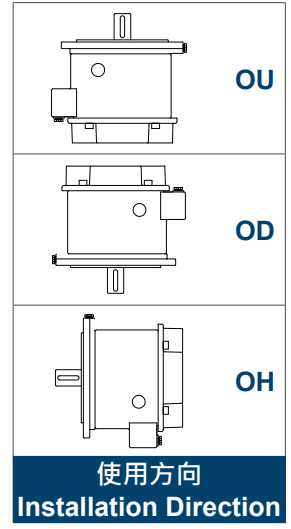
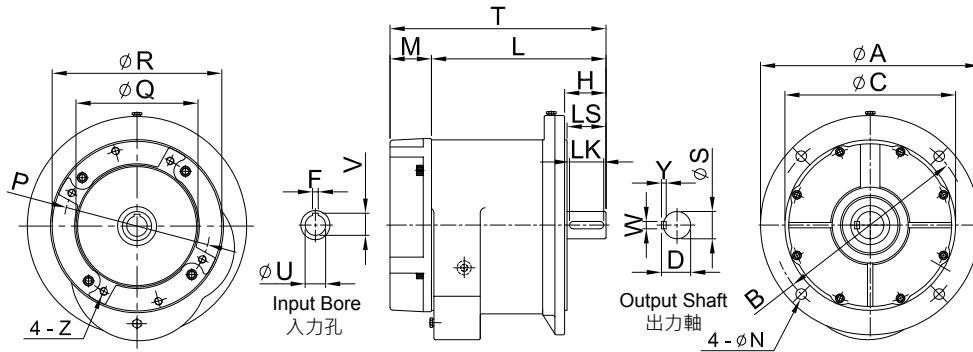
GEAR REDUCER SERIES

齒輪減速機系列

MODEL : VB

馬達插入式立式減速機 Vertical Type Reducer Motor Plug-In

RATIO: 1/3~1/30 (雙段 2-Stage)



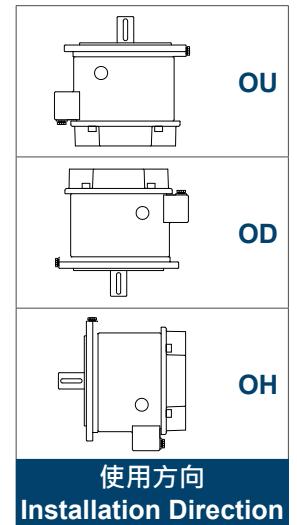
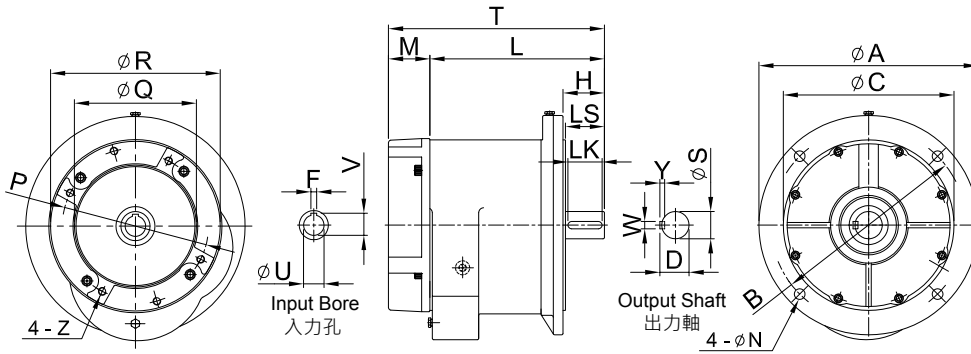
型號 Model	馬力 HP (4P)	減速比 Ratio	T	L	H	法蘭面 Flange				馬達盤 IEC Motor Flange					入力孔 Input Bore			出力軸 Output Shaft			重量 Weight (kg)	
						A	B	C	N	M	P	Q	R	Z	U	F	V	D	LS	S		WxYxLK
201	1/4	3~30	175	146	43	186	155	130	10	29	130	110	160	M8	11	4	12.7	21	38	19	5x5x30	9
202	1/2	3~10	182	153	50	186	155	130	10	29	130	110	160	M8	14	5	16.3	27	45	24	7x7x35	9
203	1/4	31~50 11~30	216	187	50	200	175	150	13	29	130	110	160	M8	11	4	12.7	27	45	24	7x7x35	12.5
	1/2														14	5	16.3					
205	1/2	31~50 3~30	237 245	211	55	243	215	180	14	26	130	110	200	M8	14	5	16.3	31	50	28	7x7x40	19
	1									34	165	130	M10	19	6	21.8						
206	2	3~10	261	216	60	243	215	180	14	45	165	130	200	M10	24	8	27.3	35	55	32	10x8x45	20.5
207	1	31~40 11~30	278	233	60	280	245	210	14	34	165	130	200	M10	19	6	21.8	35	55	32	10x8x45	27
	2									45	165	130	M10	24	8	27.3						
208	3	3~10	295	239	65	280	245	210	14	57	215	180	250	M12	28	8	31.3	41	60	38	10x8x50	27.5
	209																					
3		11~30	318	57	215	180	M12	28	31.3	39												
209S	2	31~40 11~30	303 311	254	65	300	265	230	18	49	165	130	250	M10	24	8	27.3	41	60	38	10x8x50	44
	3													11~30	311		57					215
210	5	3~10	323	266	70	330	300	250	18	57	215	180	250	M12	28	8	31.3	45	65	42	12x8x55	41
210S			316	259		300	265	230														57
211	3	31~40 11~30	362	305	80	380	335	290	18	57	215	180	250	M12	28	8	31.3	51	75	48	12x8x65	60.5
211S	5																					
212	7 1/2	3~10	370	305	80	380	335	290	18	65	265	230	300	M12	38	10	41.3	51	75	48	12x8x65	69
213	10																					
	15	3~10	446	65	265	230	300	M16	42	12	45.3											
213S	7 1/2	11~30 3~10	421 456	356 368	85	440	400	350	22	65	265	230	300	M12	38	10	41.3	60	80	56	15x10x70	98
	15																					
214	10	11~30	428	362	90	450	400	350	22	65	265	230	300	M12	38	10	41.3	66	85	62	15x10x75	99.5
214S			426			440																
215	15	11~30 3~10	522	434	105	500	450	400	24	88	300	250	350	M16	42	12	45.3	76.5	100	72	20x12x90	156
216	20																					
	25	5~10	522	434	105	500	450	400	24	88	350	300	390	M16	48	14	51.8					
217	25	11~30	552	465	115	590	540	480	24	88	350	300	390	M16	48	14	51.8	84.5	110	80	20x12x100	220
	30														4~30	552	465					
218	40	11~30	658	571	135	660	610	560	6x24	88	350	300	390	M16	55	16	59.3	106.5	130	100	24x16x120	320
	60														5~10	689	589					
219 ^{Note 2}	50	11~30	754	653	156	700	650	600	6x24	100	400	350	450	M16	60	18	64.3	124	150	115	32x20x140	575
60	11~30																					

1. 表中 S 表示新尺寸。"S" means new dimension.
 2. VB219 外觀及尺寸請參考 B21 頁。Please refer to page B21 for the dimension of VB219.
 3. 重量不含馬達及潤滑油。The weight does not include motor and lubricant.

MODEL : VB

馬達插入式立式減速機 Vertical Type Reducer Motor Plug-In

RATIO : 1/31~1/200 (三段 3-Stage)



使用方向
Installation Direction

unit: mm

型號 Model	馬力 HP (4P)	減速比 Ratio	T	L	H	法蘭面 Flange				馬達盤 IEC Motor Flange					入力孔 Input Bore			出力軸 Output Shaft				重量 Weight (kg)		
						A	B	C	N	M	P	Q	R	Z	U	F	V	D	LS	S	WxYxLK			
304	1/4	51~120	221	187	55	200	175	150	12	29	130	110	160	M8	11	4	12.7	31	50	28	7x7x40	13		
306	1/4	121~200	255	226	60	243	215	180	14	29	130	110	160	M8	11	4	12.7	35	55	32	10x8x45	20.5		
	1/2	51~120	255	226	60	243	215	180	14	29	130	110	160	M8	14	5	16.3							
308	1/2	121~200	264	247	65	280	245	210	14	29	130	110	200	M8	14	5	16.3	41	60	38	10x8x50	28		
	1	40~120	271	238						34	165	130		M10	19	6	21.8							
	2	31~40	328	238						45	165	130		M10	24	8	27.3							
310	1	121~200	336	279	70	330	300	250	18	34	165	130	250	M10	19	6	21.8	45	65	42	12x8x55	45		
	2	51~120	336							49	165	130		M10	24	8	27.3							
	3	31~50	322							57	215	180		M12	28	8	31.3							
310S	1	121~200	320	271	80	300	265	230	18	49	165	130	250	M10	19	6	21.8	51	75	48	12x8x65	65		
	2	60~120	364	49						165	130	M10		24	8	27.3								
312	3	41~120	372	315	80	380	335	290	18	57	215	180	250	M12	28	8	31.3	51	75	48	12x8x65	65		
	5	31~50								57	215	180		M12	28	8	31.3							
	312S	1								121~200	344	296		340	300	250	49						165	130
2	60~120	344	296	340	300	250	49	165	130	M10	24	8	27.3											
314	3	121~200	445	389	90	450	400	350	22	57	215	180	250	M12	28	8	31.3	66	85	62	15x10x75	105		
	5	60~120	445	389						65	265	230			300	38	10						41.3	
	7 1/2	31~50	443	378						65	265	230			300	38	10						41.3	
314S	3	121~200	430	373	90	440	400	350	22	57	215	180	250	M12	28	8	31.3	66	85	62	15x10x75	102		
	5	60~120	430							65	265	230			300	38	10						41.3	
	7 1/2	31~50	439							65	265	230			300	38	10						41.3	
315	5	121~200	510	451	105	500	450	400	24	57	215	180	250	M12	28	8	31.3	76.5	100	72	20x12x90	165		
	7 1/2	60~120	521	454						65	265	230			300	38	10						41.3	
	10	31~50	521	454						65	265	230			300	38	10						41.3	
316	10	60~120	521	454	105	500	450	400	24	65	265	230	300	M12	38	10	41.3	80.5	100	76	20x12x90	174		
	15	31~50	538	454						88	300	250			350	M16	42						12	45.3
	7 1/2	121~200	561	496						65	265	230			300	M12	38						10	41.3
317	15	40~120	567	480	115	590	540	480	24	88	300	250	350	M16	42	12	45.3	84.5	110	80	20x12x100	226.5		
	20	40~50	567	480						88	300	250			350	M16	42						12	45.3
	10	150~200	654	589						65	265	230			300	M12	38						10	41.3
318	15	121~200	677	589	135	660	610	560	6x24	88	300	250	350	M16	42	12	45.3	106.5	130	100	24x16x120	347		
	20	51~120	677							88	300	250			350	M16	42						12	45.3
	25	60	681							88	350	300			390	M16	48						14	51.8
319 ^{Note 2}	20	121~200	764	674	155	700	650	600	6x24	88	300	250	350	M16	42	12	45.3	124	150	115	32x20x140	597		
	25	70~90	785							88	350	300			390	M16	48						14	51.8
	40	40~60	785							88	350	300			390	M16	55						16	59.3

1. 表中 S 表示新尺寸。"S" means new dimension.

2. VB319 外觀及尺寸請參考 B21 頁。Please refer to page B21 for the dimension of VB319.

3. 重量不含馬達及潤滑油。The weight does not include motor and lubricant.

VERTICAL REDUCER SERIES

多速比多段齒輪減速機系列

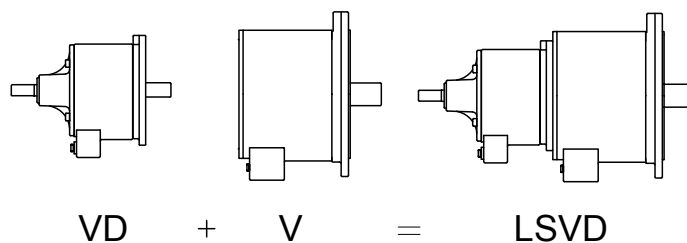
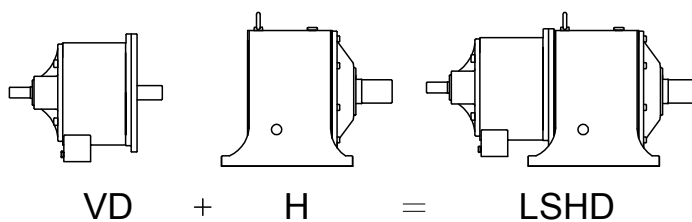
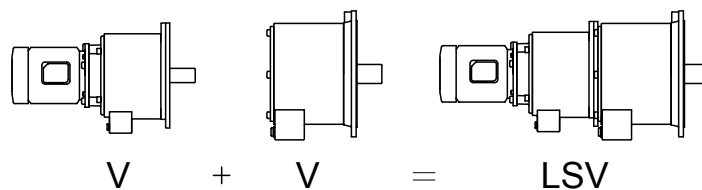
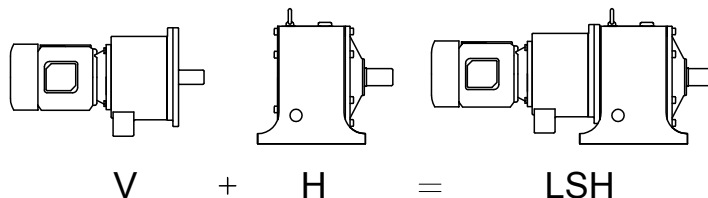
特點

高減速比，從 1/210~1/6000。

Specifications

High gear ratio from 1/210 to 1/6000.

多速比減速機—連結規格一覽表 Multi-Stage Reducer - Link Specification Table		
Model NO.	Type	
	LSH · LSHD	LSV · LSVL
406	201V+206H	201V+206V
408	203V+208H	203V+208V
508	201V+308H	201V+308V
410	205V+210H	205V+210V
410S	205V+210HS	205V+210VS
510	306V+210H	306V+210V
510S	306V+210HS	306V+210VS
610	306V+310H	306V+310V
610S	306V+310HS	306V+310VS
412	205V+212H	205V+212V
412S	205V+212HS	205V+212VS
512	205V+312H	205V+312VS
512S	205V+312HS	205V+312VS
612	306V+312H	306V+312V
612S	306V+312HS	306V+312VS
414	209V+214H	209V+214V
414S	209VS+214HS	209VS+214VS
514	207V+314H	207V+314V
514S	207V+314HS	207V+314VS
614	308V+314H	308V+314V
614S	308V+314HS	308V+314VS
416	209V+216H	209V+216V
516	209V+316H	209V+316V
616	310V+316H	310V+316V
417	211V+217H	211V+217V
517	312V+217H	312V+217V
617	310V+317H	310V+317V
418	212V+218H	212V+218V
518	212V+318H	212V+318V
618	312V+318H	312V+318V
419	213V+219H	213V+219V



多速比減速機型號速比一覽表 (速比超過 1/6000 以上請另議)
Model / Speed Ratio Table for Multi-Stage Reducer
(Speed Ratio Above 1/6000 Excluded)

Horse Power	Model	減速比 Ratio		
		1/210 ~ 1/600	1/610 ~ 1/1200	1/1210 ~ 1/6000
4P	6P	Model	Model	Model
1/4		406	508	610
1/2	1/4	408	510	612
1	1/2	410	512	614
2	1	412	514	616
3	2	414	516	617
5	3	416	517	618
7 1/2	5	417	518	
10	7.5	418		
15	10	419		

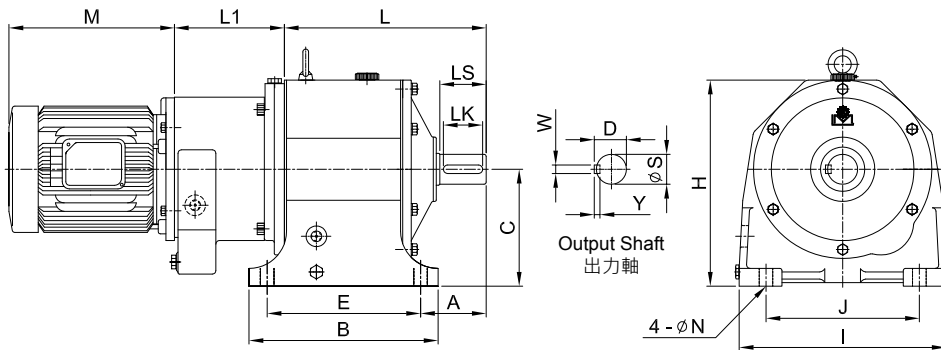
連結規格僅供參考用。

此表屬標準品，如馬力 (HP) 或安全係數 (SF) 標註不同則型號、配齒不同，如需安全係數 (SF)、扭力 (T)，請電洽。

MODEL : LSH

臥式多速比減速機 Horizontal Multi-Stage Reducer

RATIO : 1/200~1/6000



unit: mm

型號 Model	L	L1	M	A	C	H	腳座 Foot Stock					出力軸 Output Shaft				重量 Weight (kg)	油量 Oil (ℓ)
							E	J	B	I	N	D	LS	S	WxYxLK		
406	226	103	225	81	127	227	170	180	210	230	15	35	55	32	10x8x45	27	1.3
408	259	137	248	87	145	253	205	195	240	260	15	41	60	38	10x8x50	40	2
508	259	103	225	87	145	253	205	195	240	260	15	41	60	38	10x8x50	40	2
410	284	155	242	92	164	289	215	215	265	295	19	45	65	42	12x8x55	54	3
410S	273		286	280													
510	294	166	248	92	164	289	215	215	265	295	19	45	65	42	12x8x55	56	3
510S	273		286	280													
610	306	132	225	92	164	289	215	215	265	295	19	45	65	42	12x8x55	59	3
610S	296		286	280													
412	325	155	322	109	192	332	250	270	295	345	19	51	75	48	12x8x65	74	4
412S	298		105	164	289	215											
512	337	155	242	109	192	332	250	270	295	345	19	51	75	48	12x8x65	79	4
512S	323		105	164	289	215											
612	337	166	248	109	192	332	250	270	295	345	19	51	75	48	12x8x65	80.5	4
612S	323		105	164	289	215											
414	390	189	315	130	210	385	310	310	370	400	22	66	85	62	15x10x75	139	10.5
414S	387		377	390	390												
514	402	173	322	130	210	385	310	310	370	400	22	66	85	62	15x10x75	145	14
514S	389		377	390	390												
614	402	173	242	130	210	385	310	310	370	400	22	66	85	62	15x10x75	149	14
614S	399		377	390	390												
416	471	196	371	157	245	445	360	360	430	450	25	80.5	100	76	20x12x90	188	12
516	492	196	315	157	245	445	360	360	430	450	25	80.5	100	76	20x12x90	206	12
616	492	212	322	157	245	445	360	360	430	450	25	80.5	100	76	20x12x90	211	12
417	508	225	374	172	280	505	380	420	460	530	25	84.5	110	80	20x12x100	262	18
517	508	231	371	172	280	505	380	420	460	530	25	84.5	110	80	20x12x100	269	18
617	523	209	315	172	280	505	380	420	460	530	25	84.5	110	80	20x12x100	270	18
418	607	221	412	196	310	565	480	480	570	600	28	106.5	130	100	24x16x120	392	27
518	628	221	374	196	310	565	480	480	570	600	28	106.5	130	100	24x16x120	423	27
618	628	231	371	196	310	565	480	480	570	600	28	106.5	130	100	24x16x120	430	27
419	685	273	498	214	380	670	540	500	635	670	28	124	150	115	32x20x140	571	37

1. 表中 S 表示新尺寸。"S" means new dimension.

2. 重量不含馬達及潤滑油。The weight does not include motor and lubricant.

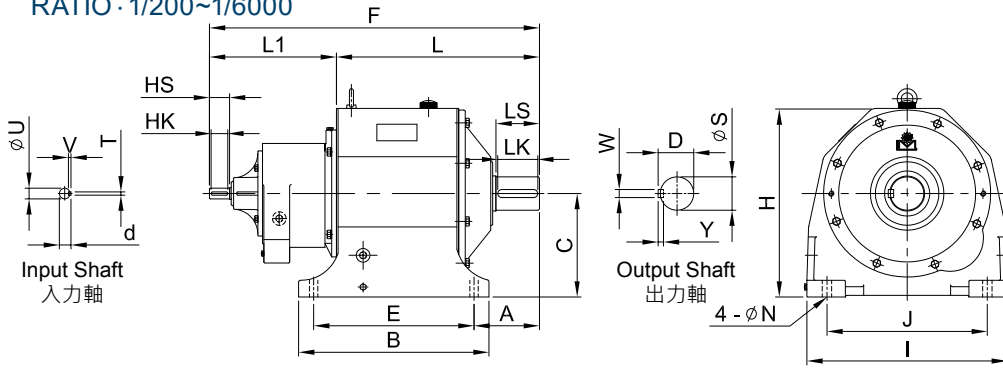
VERTICAL REDUCER SERIES

多速比多段齒輪減速機系列

MODEL : LSHD

臥式多速比雙軸減速機 Horizontal Multi-Stage & Double Shaft Reducer

RATIO : 1/200~1/6000



unit: mm

型號 Model	L	L1	F	A	C	H	入力軸 Input Shaft				腳座 Foot Stock						出力軸 Output Shaft				重量 Weight (kg)	油量 Oil (ℓ)
							U	HS	TxVxHK	d	E	J	B	I	N	S	LS	D	WxYxLK			
406	226	190	416	81	127	227	16	35	5x5x25	18	170	180	210	230	15	32	55	35	10x8x45	29	1.3	
408	259	243	502	87	145	253	19	40	5x5x30	21	205	195	240	260	15	38	60	41	10x8x50	41	2	
508	259	190	449	87	145	253	16	35	5x5x25	18	205	195	240	260	15	38	60	41	10x8x50	41	2	
410	283	292	575	92	164	289	24	50	7x7x40	27	215	215	265	295	19	42	65	45	12x8x55	58	3	
410S	273		565			286								280						56		
510	283	268	551	92	164	289	19	40	5x5x30	21	215	215	265	295	19	42	65	45	12x8x55	58	3	
510S	273	266	539			286								280						56		
610	306	215	521	92	164	289	16	35	5x5x25	18	215	215	265	295	19	42	65	45	12x8x55	61	3	
610S	296		511			286								280						59		
412	325	292	617	109	192	332	24	50	7x7x40	27	250	270	295	345	19	48	75	51	12x8x65	78	4	
412S	298			105	164						215	215	265	295						69	3.5	
512	337	292	629	109	192	332	24	50	7x7x40	27	250	270	295	345	19	48	75	51	12x8x65	83	4	
512S	323			105	164						215	215	265	295						74	3.5	
612	337	268	605	109	192	332	19	40	5x5x30	21	250	270	295	345	19	48	75	51	12x8x65	83	4	
612S	323			105	164						215	215	265	295						74	3.5	
414	390	329	719	130	210	385	28	55	7x7x45	31	310	310	370	400	22	62	85	66	15x10x75	147	8	
414S	387					377								390						139		
514	402	310	712	130	210	385	24	50	7x7x40	27	310	310	370	400	22	62	85	66	15x10x75	141	8	
514S	399					377								390						132		
614	402	310	712	130	210	385	19	40	5x5x30	21	310	310	370	400	22	62	85	66	15x10x75	145	8	
614S	399					377	19	40	5x5x30	21				390						133		
							24	50	7x7x40	27												
							24	50	7x7x40	27												
416	471	329	804	157	245	445	28	55	7x7x45	31	360	360	430	450	25	76	100	80.5	20x12x90	194	12	
516	492	329	817	157	245	445	28	55	7x7x45	31	360	360	430	450	25	76	100	80.5	20x12x90	212	12	
616	492	349	837	157	245	445	24	50	7x7x40	27	360	360	430	450	25	76	100	80.5	20x12x90	213	12	
417	511	379	890	178	280	505	32	55	10x8x45	35	380	420	460	530	25	80	110	84.5	20x12x100	272	18	
517	511	370	881	178	280	505	28	55	7x7x45	31	380	420	460	530	25	80	110	84.5	20x12x100	275	18	
517S							32	60	10x8x50	35												
617	526	353	879	178	280	505	28	55	7x7x45	31	380	420	460	530	25	80	110	84.5	20x12x100	266	18	
418	607	382	993	196	310	565	32	60	10x8x50	35	480	480	570	600	28	100	130	106.5	24x16x120	402	27	
518	628	382	1014	196	310	565	28	55	7x7x45	31	480	480	570	600	28	100	130	106.5	24x16x120	433	27	
518S							32	60	10x8x50	35												
618	628	370	998	196	310	565	28	55	7x7x45	31	480	480	570	600	28	100	130	106.5	24x16x120	436	27	
419	676	451	949	214	380	670	38	65	10x8x55	41	540	500	635	680	28	115	150	124	32x20x140	589	37	

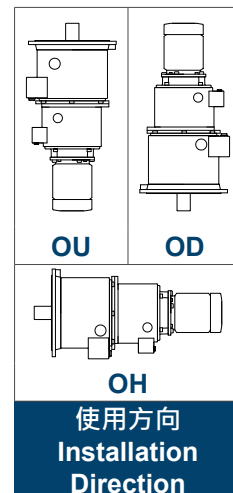
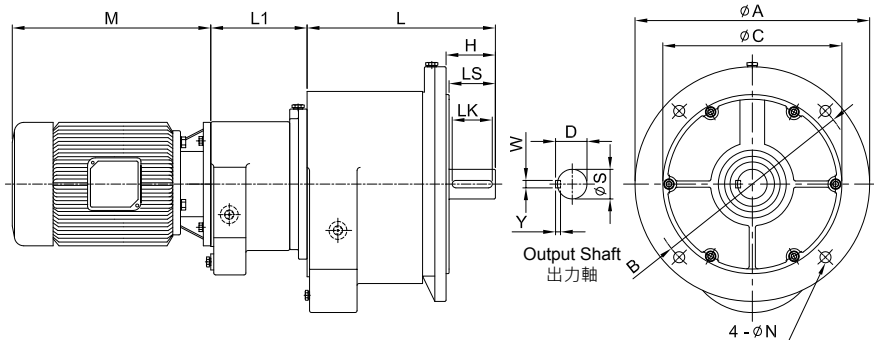
1. 表中 S 表示新尺寸。"S" means new dimension.

2. 重量不含馬達及潤滑油。The weight does not include motor and lubricant.

MODEL : LSV

立式多速比減速機 Vertical Multi-Stage Reducer

RATIO : 1/200~1/6000



unit: mm

型號 Model	馬力 (4P) HP	L	L1	M	法蘭面 Flange				出力軸 Output Shaft					重量 Weight (kg)
					A	B	C	N	D	LS	S	WxYxLK	H	
406	1/4	216	103	225	243	215	180	14	35	55	32	10x8x45	60	26
408	1/2	239	137	248	280	245	210	14	41	60	38	10x8x50	66	37
508	1/4	238	103	225	280	245	210	14	41	60	38	10x8x50	65	38
410	1	266	155	242	330	300	250	18	45	65	42	12x8x55	70	55
410S	1	259	155	242	300	265	230	18	45	65	42	12x8x55	70	54
510	1/2	266	166	248	330	300	250	18	45	65	42	12x8x55	70	57
510S	1/2	259	166	248	300	265	230	18	45	65	42	12x8x55	70	56
610	1/4	289	132	225	330	300	250	18	45	65	42	12x8x55	70	61
610S	1/4	282	132	225	300	265	230	18	45	65	42	12x8x55	70	60
412	2	305	155	322	380	335	290	18	51	75	48	12x8x65	80	74
412S	2	282	155	322	340	300	250	18	51	75	48	12x8x65	80	67
512	1	315	155	242	380	335	290	18	51	75	48	12x8x65	80	81
512S	1	296	155	242	340	300	250	18	51	75	48	12x8x65	80	74
612	1/2	315	166	248	380	335	290	18	51	75	48	12x8x65	80	83
612S	1/2	296	166	248	340	300	250	18	51	75	48	12x8x65	80	76
414	3	363	196	315	450	400	350	22	66	85	62	15x10x75	90	122
414S	3	361	189	315	440	400	350	22	66	85	62	15x10x75	90	119
514	2	363	156	322	450	400	350	22	66	85	62	15x10x75	90	123
514S	2	378	173	322	440	400	350	22	66	85	62	15x10x75	90	120
614	1	372	166	242	450	400	350	22	66	85	62	15x10x75	90	124
614S	1	378	173	242	440	400	350	22	66	85	62	15x10x75	90	121
416	5	434	196	371	500	450	400	24	80.5	100	76	20x12x90	105	173
416S	5	434	189	371	500	450	400	24	80.5	100	76	20x12x90	105	172
516	3	454	196	315	500	450	400	24	80.5	100	76	20x12x90	105	196
516S	3	454	189	315	500	450	400	24	80.5	100	76	20x12x90	105	195
616	2	454	219	322	500	450	400	24	80.5	100	76	20x12x90	105	201
616S	2	454	212	322	500	450	400	24	80.5	100	76	20x12x90	105	200
417	7 1/2	465	225	374	590	540	480	24	84.5	110	80	20x12x100	115	249
517	5	479	235	371	590	540	480	24	84.5	110	80	20x12x100	115	256
617	3	484	209	315	590	540	480	24	84.5	110	80	20x12x100	115	247
418	10	565	221	412	660	610	560	6x24	106.5	130	100	24x16x120	135	342
518	7 1/2	599	221	374	660	610	560	6x24	106.5	130	100	24x16x120	135	383
618	5	599	235	371	660	610	560	6x24	106.5	130	100	24x16x120	135	390

1. 表中 S 表示新尺寸。"S" means new dimension.

2. 重量不含馬達及潤滑油。The weight does not include motor and lubricant.

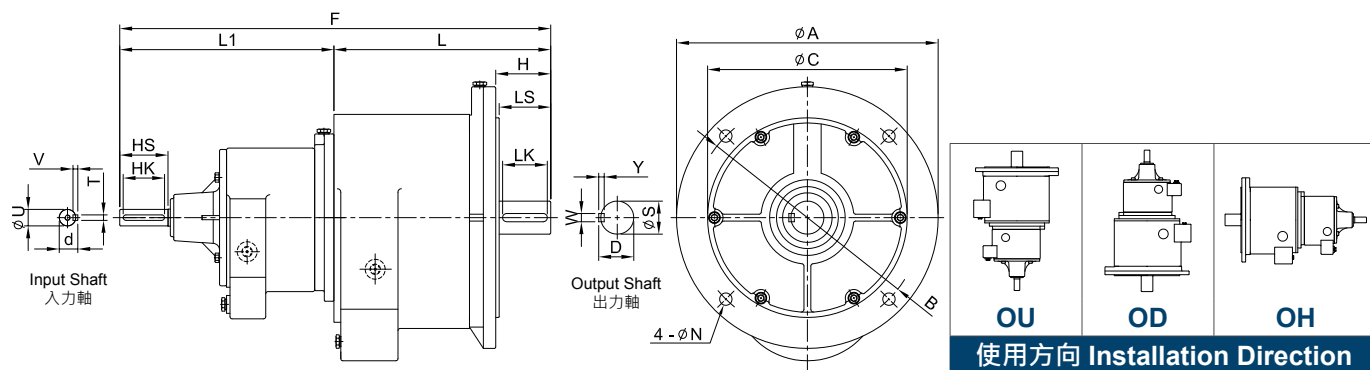
VERTICAL REDUCER SERIES

多速比多段齒輪減速機系列

MODEL : LSVD

立式多速比雙軸減速機 Vertical Multi-Stage & Double Shaft Reducer

RATIO : 1/200~1/6000

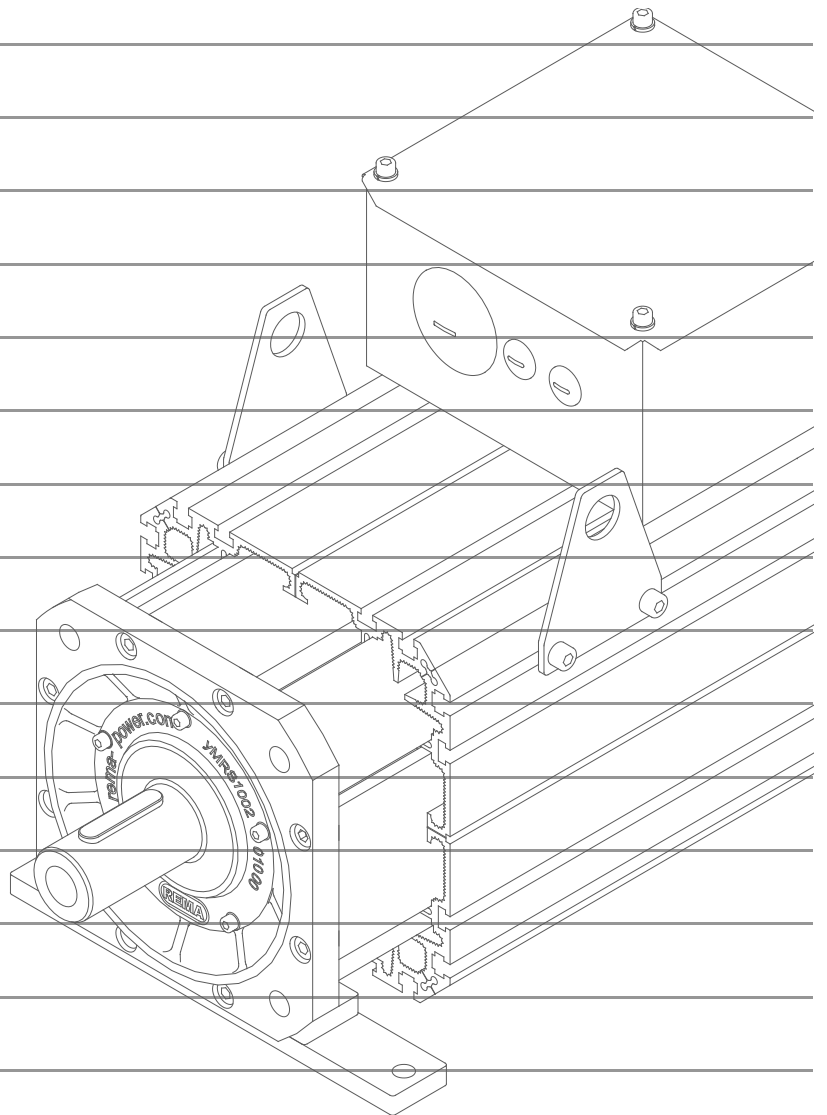


unit: mm

型號 Model	L	L1	F	法蘭面 Flange				入力軸 Input Shaft				出力軸 Output Shaft					重量 Weight (kg)
				A	B	C	N	d	HS	TxVxHK	U	D	LS	S	WxYxLK	H	
406	216	190	406	243	215	180	14	18	35	5x5x25	16	35	55	32	10x8x45	60	28
408	239	243	482	280	245	210	14	21	40	5x5x30	19	41	60	38	10x8x50	66	38
508	239	190	429	280	245	210	14	18	35	5x5x25	16	41	60	38	10x8x50	65	39
410	266		558	330	300	250											
410S	259	292	551	300	265	230	18	27	50	7x7x40	24	45	65	42	12x8x55	70	59
510	266	268	534	330	300	250	18	21	40	5x5x30	19	45	65	42	12x8x55	70	59
510S	259	266	525	300	265	230											
610	289		504	330	300	250	18	18	35	5x5x25	16	45	65	42	12x8x55	70	63
610S	282	215	497	300	265	230											
412	305		597	380	335	290	18	27	50	7x7x40	24	51	75	48	12x8x65	80	78
412S	282	292	574	340	300	250											
512	315		607	380	335	290	18	27	50	7x7x40	24	51	75	48	12x8x65	80	85
512S	296	292	588	340	300	250											
612	315		583	380	335	290	18	21	40	5x5x30	19	51	75	48	12x8x65	80	86
612S	296	268	564	340	300	250											
414	363	336	699	450													130
414S	361	329	690	440	400	350	22	31	55	7x7x45	28	66	85	62	15x10x75	90	128
514	378	293	656	450													127
514S	373	310	683	440	400	350	22	27	50	7x7x40	24	66	85	62	15x10x75	90	125
614	378	268	640	450													128
614S	373	310	683	440	400	350	22	21	40	5x5x30	19						
								27	50	7x7x40	24	66	85	62	15x10x75	90	126
								27	40	5x5x30	19						
								50	7x7x40	24							
416	434	336	770	500	450	400	24	31	55	7x7x45	28	80.5	100	76	20x12x90	105	181
416S		329	763														180
516	452	336	788	500	450	400	24	31	55	7x7x45	28	80.5	100	76	20x12x90	105	204
516S		329	781														203
616	452	353	805	500	450	400	24	27	50	7x7x40	24	80.5	100	76	20x12x90	105	206
616S		349	801														204
417	479	379	858	590	540	480	24	35	55	10x8x45	32	84.5	110	80	20x12x100	115	259
517	479	370	849	590	540	480	24	31	55	7x7x45	28	84.5	110	80	20x12x100	115	262
617	484	353	825	590	540	480	24	31	55	7x7x45	28	84.5	110	80	20x12x100	115	252
418	565	382	951	660	610	560	6x24	35	60	10x8x50	32	106.5	130	100	24x16x120	135	352
518	599	382	986	660	610	560	6x24	31	55	7x7x45	28	106.5	130	100	24x16x120	135	393
618	599	370	969	660	610	560	6x24	31	55	7x7x45	32	106.5	130	100	24x16x120	135	396

1. 表中 S 表示新尺寸。"S" means new dimension.

2. 重量不含馬達及潤滑油。The weight does not include motor and lubricant.





REMA POWER ENTERPRISE CO.,LTD

506016 NO.39-18,Fuxing Rd., Waipu Vil., Fuxing Township, Changhua County,TAIWAN

TEL:886-4-7774057 FAX:886-4-7774058 MAIL:service@rema-power.com

71742 No.43,Ln.687,Zhongshan Rd.,Rende Dist.,Tainan City 717,Taiwan (R.O.C.)

TEL:886-6-2791925 FAX:886-6-2791926 MAIL:service@rema-power.com

The products in this catalogue have been registered with the patents office. The reprinting of this publication in any form or the imitation of any of the products described within is expressly forbidden without the express permission of the REMA POWER ENTERPRISE CO.,LTD.

www.rema-power.com